

**Eine Investition in Wissen bringt
immer noch die besten Zinsen!**



**Vieles ist wünschenswert,
nur manches machbar.
Von Ihrer Unterstützung hängt es ab,
was wir leisten können.**

Mit einem Mitgliedsbeitrag von 1,- EUR pro Monat leisten Sie einen wertvollen Beitrag.

**Schulen sind nicht berechtigt, Geld- oder Sachspenden entgegen zu nehmen!
Dazu sind nur ein gemeinnützig anerkannte Fördervereine, wie wir es sind, berechtigt.**

Ihre Spenden und Beiträge sind von der Steuer absetzbar. Auf Wunsch stellen wir gerne eine Spendenbescheinigung aus.

Wenn Sie uns mit einer Spende unterstützen möchten, dann können Sie uns gerne Ihren Wunschbetrag überweisen auf unser Konto

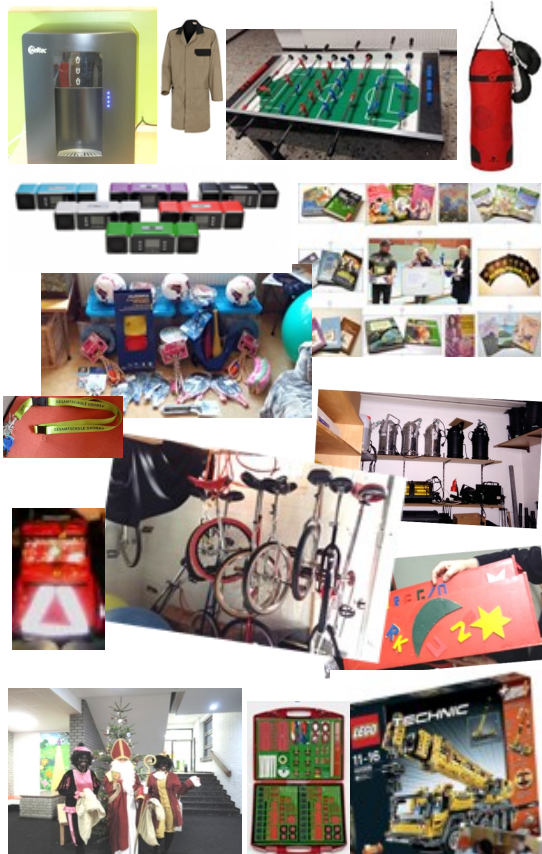
IBAN: DE36 4016 4024 0404 0501 00
BIC: GENOEM1GRN
Volksbank Gronau-Ahaus eG

IBAN: DE63 4015 4530 0182 0073 93
BIC: WELADE3W
Sparkasse Westmünsterland

Gutes tun mit nur 1 Klick!
Einfach mit Ihrem nächsten Einkauf
Spenden sammeln auf
www.schulengel.de



Herzlichen Dank für Ihren Beitrag



**Wünsche der Schüler(innen)
realisieren wie z.B.**



Schulhofgestaltung &
Innenhofgestaltung
Material Pausengestaltung

Aufbau Schulkiosk (gesundes Frühstück)

Erwerb attraktiver Unterrichts-Materialien

Förderung von Suchtprävention/
Entspannungs/-Bewegungsförderung

Ausbildung zum Medienscout + Ersthelfer
und Bereitstellung der Ausstattung

Schule auf dem Weg zur Europa,- MINT-
und Fair-Trade-Schule unterstützen.

...

... ohne Förderverein nicht möglich!

So könnte es weiter gehen:



Unser Ziel ist...

allen Schülerinnen und Schülern eine schöne, erfolgreiche und glückliche Schulzeit an der Gesamtschule Gronau zu ermöglichen.



Unterstützen Sie unsere Arbeit und Projekte!

**Werden Sie Mitglied
in unserem Förderverein!**

Mit Ihrem Beitrag investieren Sie in die Entwicklung Ihres eigenen Kindes und unterstützen die Schule aktiv bei der qualifizierten Ausbildung aller Schülerinnen und Schüler.

**Starke Schülerinnen und Schüler
brauchen engagierte Eltern!**

Aufnahmeantrag und SEPALastschriftmandat

Name: _____

Vorname: _____

Straße: _____

PLZ/Ort: _____

E-Mail: _____

Tel.-Nr.: _____

Name Kind: _____ Klasse : _____

Ich bitte ab sofort _____ zum _____
um Aufnahme in den Förderverein der
Gesamtschule Gronau e.V. und möchte
ihn mit einem jährlichen Beitrag
(ab 12 €) von _____ € unterstützen:

12 € _____ 24 € _____ 36 € _____

Sepa-Lastschriftmandat/ Wiederkehrende Zahlungen
Förderverein der Gesamtschule Gronau e.V.
Laubstiege 25, 48599 Gronau, Amtsgericht Coesfeld 7265
Gläubiger-Identifikations-Nr. DE80ZZZ00001546746

Die Mandatsreferenz wird Ihnen im Verwendungszweck der
jeweiligen Beitragsbuchung mitgeteilt.
Ich/Wir ermächtige(n) den Förderverein der Gesamtschule
Gronau e.V., bis auf Widerruf, diesen Beitrag einmal
jährlich zum 01.02. von meinem/ unserem Konto mittels
Lastschrift einzuziehen. Zugleich weise(n) ich /wir mein/
unser Kreditinstitut an, die von dem „Förderverein der
Gesamtschule Gronau e.V.“ auf mein/ unser Konto
gezogenen Lastschriften einzulösen. Rücklastschrift-
Kosten werden vom Zahlungspflichtigen getragen.

Kto.-Inhaber _____

IBAN: _____

BIC _____

Ort/Datum _____

Unterschrift **X** _____

**HERZLICH
WILLKOMMEN**



Bitte beide Kästchen ausfüllen!

„Viele Hände machen der Arbeit ein schnelleres Ende“

Manchmal benötigen wir Unterstützung. Sei es mal einen Kuchen zu backen oder durch Mithilfe bei geplanten Aktivitäten. Wir würden uns freuen, wenn wir Sie auch zu dem Kreise der „Helfenden Hände“ zählen dürften.

Bitte kreuzen Sie gewünschtes an!

Ich möchte gerne aktiv mitmachen

Ich helfe gerne bei _____

Ich möchte nicht helfen!



Mit dem unterschriebenen Aufnahmeantrag erkenne ich/wir die Satzung und die Beitragsordnung des Fördervereines an.
*1) Ich bin/wir sind mit der elektronischen Speicherung der von mir/uns gemachten Angaben für die Zwecke des Vereines einverstanden. *2) Mir ist bekannt dass eine Kündigung nur schriftlich und zum Ende des Kalenderjahres erfolgen kann. *3) Die erste Erhebung des vollen Mitgliedsbeitrags erfolgt am 01. des Folgemonats in dem die Mitgliedschaft beantragt



Für Lob, Anregungen, Kritik oder Anträge... nutzen Sie bitte unseren Briefkasten rechts neben dem Haupteingang oder mailen uns an foerderverein-gesamtschule-gronau@gmx.de

Mitmachen-Ehrensache

Informationen über unsere Arbeit erhalten Sie auch auf unserer Schulhomepage sowie auf unserer Facebookseite
<https://www.facebook.com/FvdGG/>
telefonisch unter Tel.: 015125231300



und natürlich gerne persönlich von:
1.Vorsitzender: Stephan Hopp
2.Vorsitzende: Martina Gleis
Kassenwart: Nicole Hilkemeyer
Schriftführer: Tanja Wobbe
Beisitzer: Melanie Poll, Beate Hoffste,
Markus Miosga, Sabine Gachot-Fröhlke

Unser Verein wurde 2015 gegründet und finanziert seine Arbeit aus den Jahresbeiträgen der Mitglieder, Spenden und Sachspenden von Förderern sowie Erlösen aus Veranstaltungen.

Der Verein unterstützt die Schule vor allem in Bereichen, in denen die öffentlichen Mittel nicht oder nicht ausreichend zur Verfügung stehen.

Alle Schülerinnen und Schüler der Gesamtschule Gronau profitieren von den eingesetzten Mitteln unseres Fördervereins.

Deshalb wäre es schön, wenn alle Eltern unseren Verein als Mitglied unterstützen.

Noch schöner, als Visionen zu haben ist, sie zu verwirklichen

